

見積参考資料

工事名 R2吉土 鳴門池田線 上板・西分滝ノ宮 歩道工事

◇経費情報◇

工種区分	道路改良工事
単価地区	徳島東部1
施工地域区分	一般交通影響有り(1)
前金支出割合	補正しない
契約保証	金銭的保証
現場環境改善費	計上しない

注意

「見積参考資料」は入札参加者の迅速で適正な工事費の見積りのための一資料であり、請負契約を拘束するものではない。

現場管理費に係る積算は令和2年5月1日から適用する積算基準に基づくものとする。

設計内訳書 (本01)

工事名	R 2 吉土 鳴門池田線 上板・西分滝ノ宮 歩道工事				事業区分 工事区分	道路新設・改築 道路改良	
工事区分・工種・種別・細別	規格	単位	数量	単価	金額	数量・金額増減	摘要
道路改良		式	1				
道路土工		式	1				
掘削工		式	1				
掘削	土質:土砂, 施工方法:片切掘削	m3	40				単 1号
法面整形工		式	1				
法面整形(切土部)	現場制約:無し, 土質:埴質土、砂及び砂質土、粘性土	m2	40				単 2号
構造物撤去工		式	1				
防護柵撤去工		式	1				
防護柵撤去(ガードパイプ)		m	9				単 3号
組立歩道工		式	1				
組立歩道工		式	1				
基礎コンクリート		式	1				内 1号
組立歩道	材料規格:組立歩道	m	26				単 4号

設計内訳書（本01）

工事名	R 2 吉土 鳴門池田線 上板・西分滝ノ宮 歩道工事				事業区分 工事区分	道路新設・改築 道路改良	
工事区分・工種・種別・細別	規格	単位	数量	単価	金額	数量・金額増減	摘要
作業土工		式	1				
埋戻し		m3	10				単 5号
土砂処分費		m3	40				単 6号
土砂等運搬		m3	40				単 7号
床掘り		m3	10				単 8号
仮設工		式	1				
交通管理工		式	1				
交通誘導警備員 A		人日	20				単 9号
交通誘導警備員 B		人日	20				単 10号
道路維持		式	1				
舗装工		式	1				
舗装打換え工		式	1				
舗装版切断	舗装版種別:コンクリート舗装版, 舗装厚:100mm	m	2				単 11号

設計内訳書 (本01)

工事名	R 2 吉土 鳴門池田線 上板・西分滝ノ宮 歩道工事				事業区分 工事区分	道路新設・改築 道路維持	
工事区分・工種・種別・細別	規格	単位	数量	単価	金額	数量・金額増減	摘要
舗装版破砕	舗装版種別:コンクリート舗装版, 舗装版厚:10cm	m2	2				単 12号
道路修繕		式	1				
構造物撤去工		式	1				
構造物取壊し工		式	1				
コンクリート取壊し運搬処理	構造物区分:無筋構造物, 工法区分:機械施工	m3	8				単 13号
直接工事費		式	1				
共通仮設		式	1				
共通仮設費 (率計上)		式	1				
純工事費		式	1				
現場管理費		式	1				
工事原価		式	1				
一般管理費等		式	1				
工事価格		式	1				

設計内訳書 (本01)

工事名	R 2 吉土 鳴門池田線 上板・西分滝ノ宮 歩道工事				事業区分 工事区分	道路新設・改築 道路修繕	
工事区分・工種・種別・細別	規格	単位	数量	単価	金額	数量・金額増減	摘要
消費税額及び地方消費税額		式	1				
工事費計		式	1				

一式当り内訳書

単価使用年月	2020.07
歩掛適用年月	2020.07
労務調整係数	1.000-00000 0.0 0

内 1号	基礎コンクリート							
名称・規格	条件	単位	数量	単価	金額	数量・金額増減	摘要	
鉄筋コンクリート用棒鋼 SD345 D13		t	0.006					
ねじ節鉄筋 SD345 D16		t	0.007					
基礎砕石	12.5cmを超え17.5cm以下,クラッシュラン 40~0, 全ての費用	m2	17					
型枠	一般型枠, 小型構造物	m2	40					
コンクリート	小型構造物, 人力打設, 18-8-40(高炉), 一般養生, 無し, 全ての費用	m3	9					
合計								

1次単価表

単価使用年月	2020.07
歩掛適用年月	2020.07
労務調整係数	1.000-00000 0.0 0

単 1号	掘削	土質:土砂,施工方法:片切掘削	単位	m3	単位数量	1	単価	
名称・規格		条件	単位	数量	単価	金額	摘要	
掘削		土砂,片切掘削	m3	1				
合計								
単価							円/m3	

1次単価表

単価使用年月	2020.07
歩掛適用年月	2020.07
労務調整係数	1.000-00000 0.0 0

単 2号	法面整形(切土部)	現場制約:無し,土質:埴質土、砂及び砂質土、粘性土	単位	m2	単位数量	1	単価	
名称・規格		条件	単位	数量	単価	金額	摘要	
法面整形		切土部,無し,埴質土、砂及び砂質土、粘性土,全ての費用	m2	1				
合計								
単価							円/m2	

1次単価表

単価使用年月	2020.07
歩掛適用年月	2020.07
労務調整係数	1.000-00000 0.0 0

単 3号	防護柵撤去(ガードパイプ)		単位	m	単位数量	1	単価	
	名称・規格	条件	単位	数量	単価	金額	摘要	
	防護柵撤去工 (ガードパイプ撤去工)	コンクリート建込, 無, 無	m	1			単 14号	
	合計							
	単価						円/m	

1次単価表

単価使用年月	2020.07
歩掛適用年月	2020.07
労務調整係数	1.000-00000 0.0 0

単 4号	組立歩道	材料規格:組立歩道	単位	m	単位数量	1	単価	
	名称・規格	条件	単位	数量	単価	金額	摘要	
	組立歩道組立据付	支柱式,プレキャストコンクリート製, 3m, 2.5m, 支柱受桁 床版据付 高欄据付	m	1				
	組立歩道(材料費)		m	1				
	合計							
	単価						円/m	

1次単価表

単価使用年月	2020.07
歩掛適用年月	2020.07
労務調整係数	1.000-00000 0.0 0

単 5号	埋戻し		単位	m3	単位数量	1	単価	
名称・規格		条件	単位	数量	単価	金額	摘要	
	埋戻し	最大埋戻幅1m未満	m3	1				
	合計							
	単価						円/m3	

1次単価表

単価使用年月	2020.07
歩掛適用年月	2020.07
労務調整係数	1.000-00000 0.0 0

単 6号	土砂処分費		単位	m3	単位数量	1	単価	
名称・規格		条件	単位	数量	単価	金額	摘要	
	処分費(m3)		m3	1				単 15号
	合計							
	単価						円/m3	

1次単価表

単価使用年月	2020.07
歩掛適用年月	2020.07
労務調整係数	1.000-00000 0.0 0

単 7号	土砂等運搬		単位	m3	単位数量	1	単価	
名称・規格		条件		単位	数量	単価	金額	摘要
	土砂等運搬	小規模,バックホ山積0.28m3(平積0.2m3),土砂(岩塊・玉石混り土含む),無し,13.0km以下		m3	1			
	合計							
	単価							円/m3

1次単価表

単価使用年月	2020.07
歩掛適用年月	2020.07
労務調整係数	1.000-00000 0.0 0

単 8号	床掘り		単位	m3	単位数量	1	単価	
名称・規格		条件		単位	数量	単価	金額	摘要
	床掘り	土砂,上記以外(小規模),全ての費用		m3	1			
	合計							
	単価							円/m3

1次単価表

単価使用年月	2020.07
歩掛適用年月	2020.07
労務調整係数	1.000-00000 0.0 0

単 9号	交通誘導警備員 A		単位	人日	単位数量	1	単価	
名称・規格		条件	単位	数量	単価	金額	摘要	
	交通誘導警備員A		人日	1			単 16号	
	合計							
	単価						円/人日	

1次単価表

単価使用年月	2020.07
歩掛適用年月	2020.07
労務調整係数	1.000-00000 0.0 0

単 10号	交通誘導警備員 B		単位	人日	単位数量	1	単価	
名称・規格		条件	単位	数量	単価	金額	摘要	
	交通誘導警備員B		人日	1			単 17号	
	合計							
	単価						円/人日	

1次単価表

単価使用年月	2020.07
歩掛適用年月	2020.07
労務調整係数	1.000-00000 0.0 0

単 11号	舗装版切断	舗装版種別:コンクリート舗装版, 舗装厚:100mm	単位	m	単位数量	1	単価	
名称・規格		条件	単位	数量	単価	金額	摘要	
舗装版切断		コンクリート舗装版, 15cm以下, 全ての費用	m	1				
合計								
単価							円/m	

1次単価表

単価使用年月	2020.07
歩掛適用年月	2020.07
労務調整係数	1.000-00000 0.0 0

単 12号	舗装版破碎	舗装版種別:コンクリート舗装版, 舗装版厚:10cm	単位	m2	単位数量	1	単価	
名称・規格		条件	単位	数量	単価	金額	摘要	
舗装版破碎		コンクリート舗装版, 無し, 必要, 15cm以下, 有り, 全ての費用	m2	1				
合計								
単価							円/m2	

1次単価表

単価使用年月	2020.07
歩掛適用年月	2020.07
労務調整係数	1.000-00000 0.0 0

単 13号	名称・規格	条件	単位	数量	単価	金額	摘要
	コンクリート取壊し運搬処理	構造物区分:無筋構造物,工法区分: 機械施工	単位	m3	単位数量	1	単価
	名称・規格	条件	単位	数量	単価	金額	摘要
	構造物とりこわし・運搬・処分 (複合)	無筋構造物,機械施工+ダンプトラック10t 積級,無し,無し,必要,無し,7.5以下	m3	1			単 18号
	合計						
	単価						円/m3

2次単価表

単価使用年月	2020.07
歩掛適用年月	2020.07
労務調整係数	1.000-00000 0.0 0

単 14号	防護柵撤去工 (ガードパイプ撤去工)	コンクリート建込, 無, 無	単位	m	単位数量	1	単価	
名称・規格		条件	単位	数量	単価	金額	摘要	
	ガードパイプ撤去工 C0建込用 Gp-Ap、Bp、Cp-2B		m	1				
	諸雑費(まるめ)		式	1				
	合計							
	単価							円/m

2次単価表

単価使用年月	2020.07
歩掛適用年月	2020.07
労務調整係数	1.000-00000 0.0 0

単 15号	処分費(m3)		単位	m3	単位数量	100	単価	
名称・規格		条件	単位	数量	単価	金額	摘要	
	処分費 土砂処分費		m3	100				
	合計							
	単価							円/m3

2次単価表

単価使用年月	2020.07
歩掛適用年月	2020.07
労務調整係数	1.000-00000 0.0 0

単 16号	交通誘導警備員A		単位	人日	単位数量	1	単価	
名称・規格		条件	単位	数量	単価	金額	摘要	
	交通誘導警備員A		人					
	合計							
	単価							円／人日

2次単価表

単価使用年月	2020.07
歩掛適用年月	2020.07
労務調整係数	1.000-00000 0.0 0

単 17号	交通誘導警備員B		単位	人日	単位数量	1	単価	
名称・規格		条件	単位	数量	単価	金額	摘要	
	交通誘導警備員B		人					
	合計							
	単価							円／人日

2次単価表

単価使用年月	2020.07
歩掛適用年月	2020.07
労務調整係数	1.000-00000 0.0 0

単 18号	構造物とりこわし・運搬・処分 (複合)	無筋構造物,機械施工+ダンプトラック10t 積級,無し,無し,必要,無し,7.5以下	単位	m3	単位数量	1	単価	
名称・規格		条件	単位	数量	単価	金額	摘要	
	構造物とりこわし	無筋構造物,機械施工,無し,無し,必要	m3	1			単 19号	
	処分費(m3)		m3	1			単 20号	
	殻運搬	Co(無筋・鉄筋)構造物とりこわし,機械積込,無し,7.5km以下,全ての費用	m3	1				
	合計							
	単価						円/m3	

3次単価表

単価使用年月	2020.07
歩掛適用年月	2020.07
労務調整係数	1.000-00000 0.0 0

単 19号	構造物とりこわし	無筋構造物, 機械施工, 無し, 無し, 必要	単位	m3	単位数量	1	単価	
名称・規格		条件	単位	数量	単価	金額	摘要	
	無筋構造物 昼間 機械施工 制約無		m3	1				
	諸雑費(まるめ)		式	1				
	合計							
	単価							円/m3

3次単価表

単価使用年月	2020.07
歩掛適用年月	2020.07
労務調整係数	1.000-00000 0.0 0

単 20号	処分費(m3)		単位	m3	単位数量	100	単価	
名称・規格		条件	単位	数量	単価	金額	摘要	
	処分費 コンクリート処分費		m3	100				
	合計							
	単価							円/m3

機労材集計リスト（機械）

工事名	R 2 吉土 鳴門池田線 上板・西分滝ノ宮 歩道工事					
単価コード	名称	規格	単位	数量	金額	摘要
L001010003	バックホウ(クローラ) [標準]	山積0.45m3(平積0.35m3)	日	0.027	167	
L001010007	バックホウ(クローラ) [標準]	山積0.8m3(平積0.6m3)	日	0.473	4,725	
L001180001	タンパ及びビラマ	質量 60～80kg	日	0.412	260	
M000202028	バックホウ(クローラ) [標準]	排ガス型(第1次) 山積0.45m3	供用日	0.157	1,571	
M000202090	バックホウ(クローラ型) [標準型・超低騒音型]	排出ガス対策型(第3次基準値) 山積0.8m3	供用日	0.242	5,152	
M000202096	バックホウ(クローラ) [後方超小旋回型]	排ガス型(第2次) 山積0.28m3	供用日	0.491	4,407	
M000301002	ダンプトラック[オンロード・ディーゼル]	4t積級	供用日	4.212	30,388	
M000301005	ダンプトラック[オンロード・ディーゼル]	10t積級	供用日	0.31	6,324	
M000302013	トラック[クレーン装置付]	ベーストラック4t級 吊能力2.9t	供用日	1.038	9,872	
M000907002	コンクリート圧砕装置(建物用)	開口幅735～850mm破砕力550～980kN	供用日	0.02	350	
M001161010	コンクリートカッター[ハキューム式・湿式]	切削深20cm級	供用日	0.013	72	
	合計額				63,288	

数量総括表

工種 (レベル2)	種別 (レベル3)	細別 (レベル4)	規格・区分 (レベル5)	単位	数量	備考	
道路土工	掘削工	片切掘削	土 砂	m ³	40		
	法面整形工	法面整形(切土部)	土 砂	m ²	40		
	作業土工	床 掘	B(土 砂)	m ³	10		
			埋 戻	D	m ³	10	
			基面整正	土 砂	m ²	17	
		残土処分工	残土等処分	土 砂	m ³	40	
構造物撤去工	構造物取壊し工	コンクリート構造物取壊し	無筋	m ³	8		
			舗装版切断	Co, t<15cm	m	2	
			舗装版破砕	Co舗装 t=10cm	m ²	2	
		防護柵撤去工	フェンス撤去		m	9	
		運搬処理工	殻運搬処理	Co殻(無筋)	m ³	8	
組立歩道工	組立歩道	1号組立歩道		m	26		
			コンクリート	$\sigma 28 \geq 18\text{N}/\text{mm}^2$	m ³	9	
			型 枠		m ²	40	
			鉄 筋	SD345 D13	kg	6	
			鉄 筋	SD345 D16	kg	7	
			碎石基礎	RC-40, t=15cm	m ²	17	
			横 梁	H-150x150x7x10	本	8	溶融亜鉛メッキHDZ 55
				L=2410 SS400	kg	641	
			支 柱	φ89.1x4.2	本	8	溶融亜鉛メッキHDZ 55
				L=1700 STK400	kg	122	

土工数量計算書

測点	点間距離	掘削(片切)右側					
		土砂					
		断面	平均	数量	断面	平均	数量
NO. 0 + 5.76		1.3					
NO. 0 + 12.00	6.240	1.3	1.30	8.1			
NO. 0 + 16.60	4.600	1.4	1.35	6.2			
NO. 1	3.400	1.4	1.40	4.8			
NO. 1 + 11.55	11.550	1.4	1.40	16.2			
合計	25.790 m			35.3 m ³			m ³

土工数量計算書

測 点	点 間 距 離	法面整形(切土部)					
		土砂					
		断 面	平 均	数 量	断 面	平 均	数 量
NO. 0 + 5.76		1.64					
NO. 0 + 12.00	6.240	1.64	1.640	10.2			
NO. 0 + 16.60	4.600	1.62	1.630	7.5			
NO. 1	3.400	1.62	1.620	5.50			
NO. 1 + 11.55	11.550	1.62	1.620	18.70			
合 計	25.790 m			41.90 m ²			m ²

作業土工数量計算書

測 点	点 間 離	床 掘 (右 側)					
		土 砂					
		断 面	平 均	数 量	断 面	平 均	数 量
NO. 0 + 5.76		0.2					
NO. 0 + 12.00	6.240	0.2	0.20	1.2			
NO. 0 + 16.60	4.600	0.2	0.20	0.9			
NO. 1	3.400	0.2	0.20	0.7			
NO. 1 + 11.55	11.550	0.2	0.20	2.3			
合 計	25.790 m			5.1 m ³			m ³

作業土工数量計算書

測 点	点 間 離	埋 戻 (右 側)					
		D					
		断 面	平 均	数 量	断 面	平 均	数 量
NO. 0 + 5.76		0.1					
NO. 0 + 12.00	6.240	0.1	0.10	0.6			
NO. 0 + 16.60	4.600	0.1	0.10	0.5			
NO. 1	3.400	0.1	0.10	0.3			
NO. 1 + 11.55	11.550	0.1	0.10	1.2			
合 計	25.790 m			2.6 m3			m3

撤去工数量計算書

測 点	点 間 離	コンクリート構造物取壊し(右側)					
		無筋構造物					
		断 面	平 均	数 量	断 面	平 均	数 量
NO. 0 + 5.76		0.3					
NO. 0 + 12.00	6.240	0.3	0.30	1.9			
NO. 0 + 16.60	4.600	0.3	0.30	1.4			
NO. 1	3.400	0.3	0.30	1.0			
NO. 1 + 11.55	11.550	0.3	0.30	3.5			
合 計	25.790 m			7.7 m ³			m ³

撤去工数量計算書

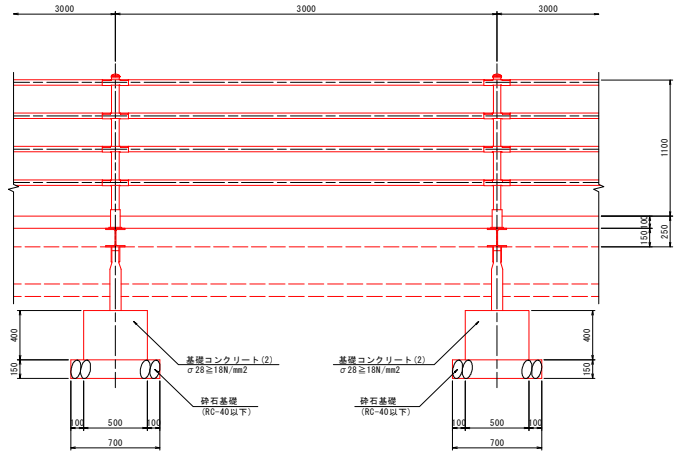
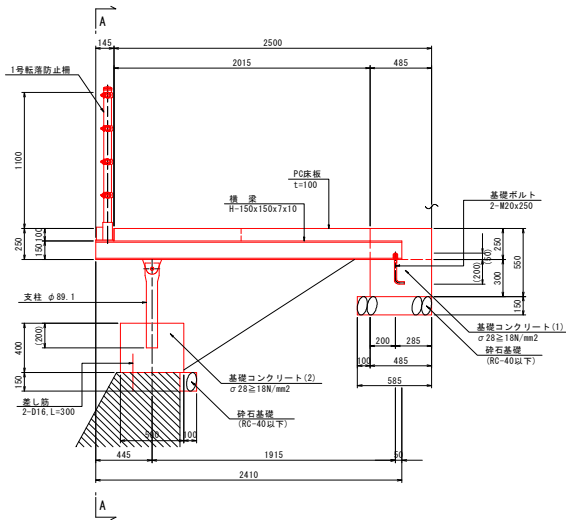
種別： フェンス撤去

延長調書

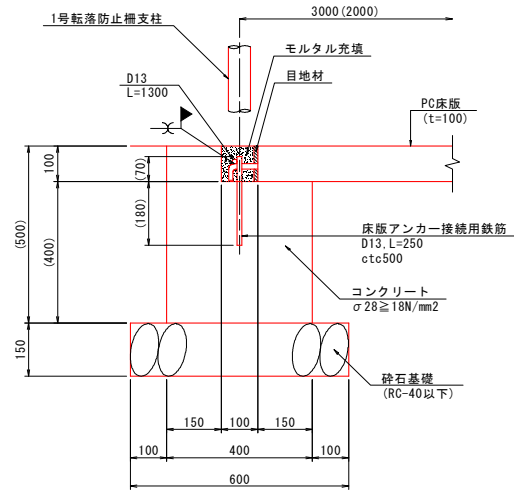
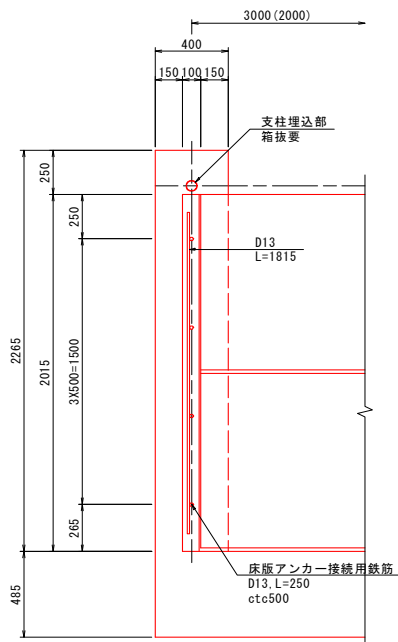
測 点	R・L	延 長	備 考
NO. 0 + 6.70 ~ NO. 0 + 10.20	R	4.00 m	
NO. 1 + 7.80 ~ NO. 1 + 10.70	R	2.90 m	
NO. 1 + 12.70 付近	R	2.10 m	
合 計		9.00 m	

擁壁工数量計算書

種別：1号組立歩道基礎



<端部>



擁壁工数量計算書

種別：1号組立歩道基礎

(1式当り数量)

名 称	規 格	算 式	単 位	数 量
1号組立歩道基礎			m	26.00
コンクリート	$\sigma 28 \geq 18\text{N/mm}^2$	$0.485 \times 0.55 \times 26.40 + (2.265 \times 0.40 \times 0.50 - 2.015 \times 0.25 \times 0.10) \times 2 + 0.50 \times 0.50 \times 0.40 \times 8$	m ³	8.65
型 枠		$0.55 \times 26.40 + (0.30 + 0.25) \times 25.60 + [(2.265 + 0.40 + 0.25) \times 0.50 + (0.25 + 2.015) \times 0.10 + 2.015 \times 0.40] \times 2 + 0.50 \times 0.40 \times 4 \times 8$	m ²	39.98
鉄 筋	SD345 D13	$(1.815 + 0.25 \times 4) \times 2 \times 0.995$	kg	5.60
鉄 筋	SD345 D16	$0.30 \times 2 \times 8 \times 1.56$	kg	7.49
碎石基礎	RC-40, t=15cm	$0.585 \times 26.40 + 0.60 \times (2.265 + 0.10) + 0.70 \times 0.10 \times 8$	m ²	17.42
基面整正	土 砂	$0.585 \times 26.40 + 0.60 \times (2.265 + 0.10) + 0.70 \times 0.10 \times 8$	m ²	17.42
横 梁	H-150x150x7x10 L=2410 SS400	80.10×8 N=8本 80.10kg/本	本 kg	8.00 640.80
支 柱	$\phi 89.1 \times 4.2$ L=1700 STK400	15.30×8 N=8本 15.30kg/本	本 kg	8.00 122.40
基礎ボルト	M20 L=250 4.6相当	0.88×16 N=16本 0.88kg/本	本 kg	16.00 14.08
梁支柱固定ボルト	M24 L=110 4.6相当	0.67×8 N=8ヶ 0.67kg/ヶ	ヶ kg	8.00 5.36
防護柵支柱受金具	61NA SS400, STK400	3.00×8 N=8セット 3.00kg/セット	セット kg	8.00 24.00
PC穴あき床版	t100 PC	171.00×51.2 A=51.2m ² 171.0kg/m ²	枚 kg	18.00 8755.20

見積単価一覧表

工事名	R2吉土 鳴門池田線 上板・西分滝ノ宮 歩道工事			
名称	規格	単位	単価	備考
処分費	Co殻処分費(無筋)	m3	1,880	L=7.5km以内
処分費	汚泥処分費	m3	14,300	
処分費	残土処分費	m3	2,700	L=13.0km以内
横 梁	H-150x150x7x10	本	61,700	特別調査結果
支 柱	φ89.1x4.2	本	12,700	特別調査結果
基礎ボルト	M20 L=250 4.6相当	本	957	特別調査結果
梁支柱固定ボルト	M24 L=110 4.6相当	ヶ	1,390	特別調査結果
防護柵支柱受金具	61NA SS400, STK400	セット	7,560	特別調査結果
PC穴あき床版	t100 PC	枚	42,400	特別調査結果
伸縮材	t10x100 L=1000 樹脂発泡体	枚	487	特別調査結果

見積単価一覧表

工事名	R2吉土 鳴門池田線 上板・西分滝ノ宮 歩道工事			
名称	規格	単位	単価	備考
伸縮材	t10x45 L=1000 樹脂発泡体	枚	382	特別調査結果
バックアップ材	Φ 2 5 * 1000	m	234	特別調査結果
バックアップ材	N 2 4 * 80 * 1000	セット	217	特別調査結果
転落防護柵	UP-411 支柱	本	5,820	特別調査結果
転落防護柵	UP-411 3mビーム	本	4,870	特別調査結果
転落防護柵	UP-411 2mビーム	本	3,560	特別調査結果
転落防護柵	UP-411 中間金具	セット	2,780	特別調査結果
転落防護柵	UP-411 端末金具	セット	3,130	特別調査結果